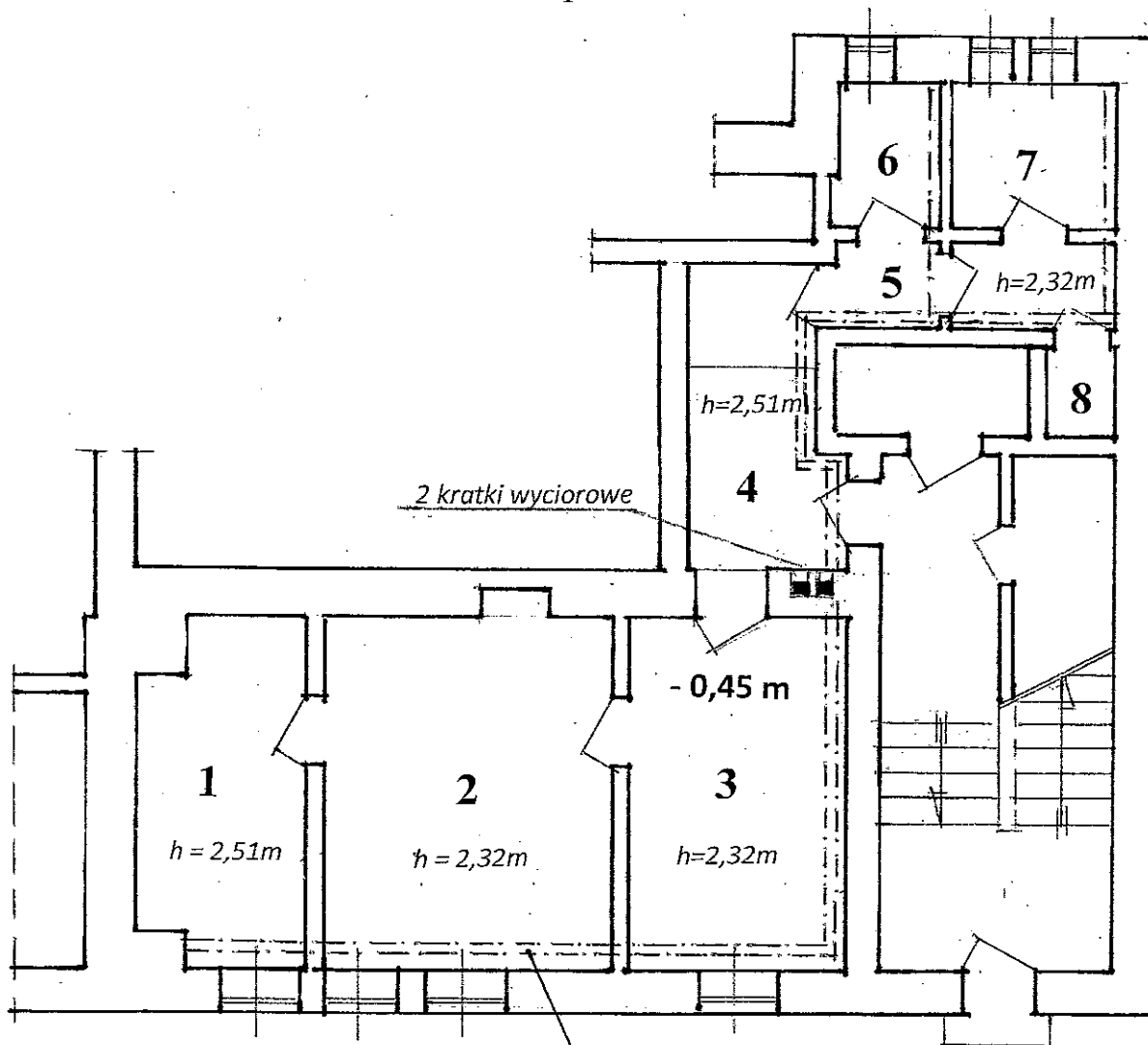


Szkic lokalu niemieszkalnego / suterena , I kondygnacja /  
 Wrocław, ul. Energetyczna 14, Bernarda Pretficza 7- U1  
 w klatce Pretficza 7

Obręb : Południe, dz. nr. 24, Am – 34 , Skala 1 : 100

/ pustostan /



Zestawienie pomieszczeń

1. pom. niemieszkalne	10,23 m <sup>2</sup>
2. pom. niemieszkalne	19,06 m <sup>2</sup>
3. pom. niemieszkalne	13,91 m <sup>2</sup>
4. pom. niemieszkalne	8,13 m <sup>2</sup>
5. pom. niemieszkalne	6,65 m <sup>2</sup>
6. pom. niemieszkalne	2,79 m <sup>2</sup>
7. łazienka	4,00 m <sup>2</sup>
8. w.c	1,23 m <sup>2</sup>
<b>Razem</b>	<b>66,00m<sup>2</sup></b>

Wrocław dn.28.08.2018 r

ul. Pretficza

rury c.o zasilające budynek poprowadzone pod sufitem

wys. pomieszczeń h = 2,32-2,51 m

W świetle Ustawy o własności lokali z dnia 24 czerwca 1994 r ( Tekst jednolity Dz.U. z 2018r. poz. 716 ) lokal spełnia wymogi lokalu samodzielnego i może służyć swojemu przeznaczeniu